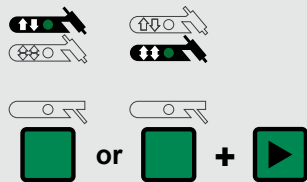
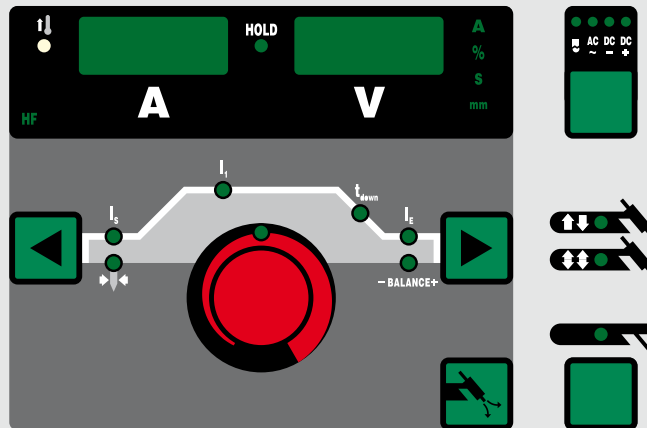


MagicWave / TransTig

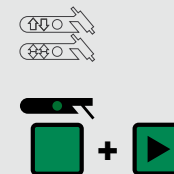
TIG-asetukset



- $C - C$ Jäähdyttimen ohjaus
- $U P S$ Virran nousuaika
- $I - 2$ Taukovirta
- $E I d$ Elektrodir halkaisija
- $H F t$ Korkeataajuussytytysaika
- $A C F$ AC-taajuus/verkkosynkr.
- $F R C$ Tehdasasetusten palautus
- $t A C$ Silloitustoiminto

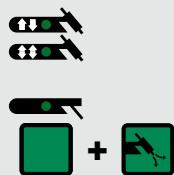


Puikkohitsausasetukset



- $H C U$ Hotstart virta
- $H t t$ Hotstart aika
- $d y n$ Kaarivoiman korjaus
- $F R C$ Tehdasasetusten palautus

Suojakaasu-asetukset



- $C P r$ Kaasun esivirtausaika
- $C - L$ Jälkivirtausaika minimiteholla
- $C - H$ Jälkivirtausaika maksimiteholla
- $C P U$ Kaasuhuuhdeltu



Poistu valikosta

Näytä ohjelmaversiot



Muuta parametrit

Pääparametrit

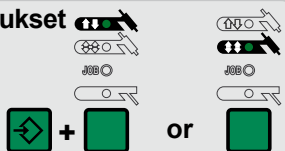


- I_s Elektrodir halkaisija
- I_i Aloitusvirta
- t_{down} Hitsausvirta
- I_e Virran laskuaika
- $-BALANCE+$ Lopetusvirta
- Balanssi

PRONIUS

MagicWave Job -mallit / TransTig Job -mallit

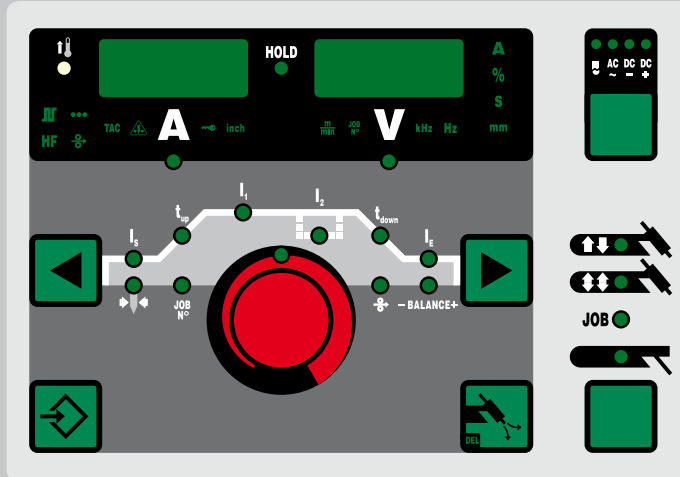
TIG-asetukset



- S P t* Pistehitsausaika
t A C Silloitustoiminto (TAC)
F - P Pulsstiaajuus
d c y Pulssisuhde*
l - G Perusvirta
t - S Aloitusvirta-aika
t - E Lopetusvirta-aika
F d 2 Langansyöttönopeus 2**
d t 1 Aloitusviive 1**
d t 2 Lopetusviive 2**
F d 1 Langansyöttönopeus**
F d b Langan takaisin veto**
F R C Tehdasasetusten palautus
2 n d

2-valikko

- S F S* Erikois 4-tahtitoiminto
C - C Jäähdyttimen ohjaus
C - E Vesivirtausvahdin nopeus
H F t Korkeataajuussytytysaika
P r l Eisytytys
r Hitsausvirtapiirin vastus
L Hitsausvirtap. induktanssi
i t o Sytytysvahti
A r c Valokaarivahti
S E t Maanosa-asetukset
E - P Ulkoinen parametri
P P U Vetävän polttimen valinta**
A C S Näyttöpaneelin tila
C D r Suojakaasun korjaus
S t S Erikois 2-tahtitoiminto

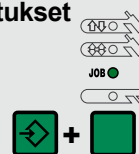


Pääparametrit



- Elektroodin halkaisija
I_s Aloitusvirta
t_{op} Virran nousuaika
I₁ Päävirta
I₂ Taukovirta
t_{down} Virran laskuaika
t_e Lopetusvirta
 -BALANCE+ Balanssi
 Langansyöttönopeus**
 JOB N^o Job-numero

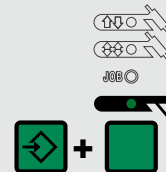
Job-asetukset



Voit tallentaa, kopioida, poistaa ja hakea 100 Job-ohjelmaa.

Lisää tietoa Job-ohjelmien käytöstä ja parametreista löydät käyttö-ohjekirjasta.

Puikkohitsausasetukset



- H C U* Hotstart virta
H t i Hotstart aika
d y n Kaarivoiman korjaus
F R C Tehdasasetusten palautus
2 n d 2-valikko

- r* Hitsausvirtapiirin vastus
L Hitsausvirtap. induktanssi
A S t Kiinnitarttumisen esto
E i n Ominaiskäyrän valinta
U c o K.jännitteen katkeaminen

AC-asetukset (MagicWave)



- A C F* AC-taajuus / synkronointi
2 n d 2-valikko

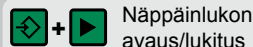
- P o S* Positiivinen puoliaalto
n e G Negatiivinen puoliaalto
P h A Vaihesynkronointi***
r P i Sytytys vastakkaisella nap.
I o AC-virran tasapaino

Suojakaasu-asetukset



- C P r* K. esivirtausaika
C - L Jälkivirtausaika minimitellä
C - H Jälkivirtausaika maksimitellä
C A S Kaasun määrän säätö***
C P U Kaasuhuuhdeltu

- * kun pulssi on päällä
 ** vain langansyötöllä (KD)
 *** vain digitaalisella kaasuvahdilla
 **** vain 3-vaihevirtaa käyttävät laitteet



Näppäinlucun avaus/lukitus



Tallenna Job / Poistu valikosta



Muuta parametrit



Näytä ohjelmaversiot